

La llave de acceso a los datos geoespaciales.

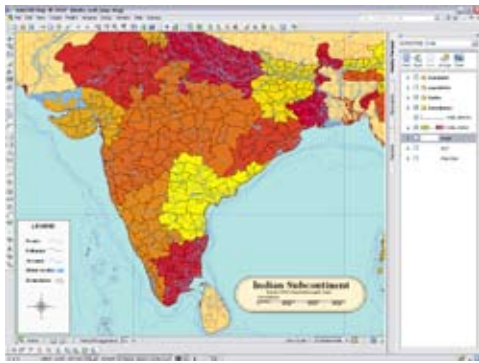
**AutoCAD<sup>®</sup>**

Map 3D

Autodesk<sup>®</sup>

# Aumente su productividad

Gracias a la tecnología FDO de acceso a los datos, las aplicaciones Autodesk Geospatial (AutoCAD Map 3D y Autodesk MapGuide) pueden compartir directamente datos CAD y GIS.



## Trabajar con Autodesk Geospatial

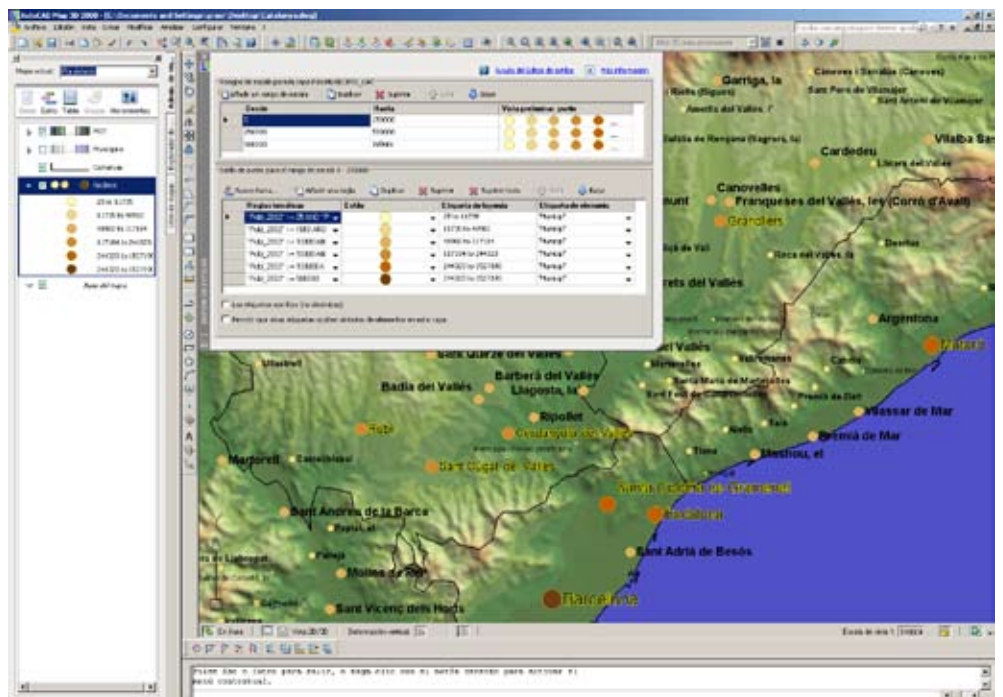
AutoCAD Map 3D es el producto desktop de la plataforma Autodesk Geospatial que permite conectar los departamentos y sistemas de CAD y GIS, porque resulta familiar a los usuarios de CAD y de ingeniería y además ofrece la funcionalidad que necesitan los profesionales de cartografía y GIS. Junto con las potentes herramientas de AutoCAD, Map 3D incluye importantes funcionalidades geoespaciales, como funciones de limpieza de datos, sistemas de coordenadas, análisis GIS (cartografía temática y búferes, por ejemplo) y funciones de base de datos.

AutoCAD Map 3D ofrece:

- Acceso nativo a formatos de datos CAD, GIS y ráster
- Herramientas de AutoCAD para editar con precisión datos GIS
- Herramientas de gestión de datos potentes, flexibles y abiertas
- Herramientas GIS para la edición y presentación de mapas
- Publicación en entornos web mediante Autodesk MapGuide® Enterprise y MapGuide Open Source

## AutoCAD Map 3D

Como principal plataforma GIS de Autodesk para la creación y gestión de datos espaciales, AutoCAD Map 3D conecta el diseño asistido por ordenador (CAD) y los sistemas de información geográfica (GIS) mediante el acceso directo a múltiples formatos de datos. Independientemente de cómo estén almacenados, podrá utilizar las herramientas de diseño de AutoCAD® para mantener una amplia variedad de información geoespacial. Gracias a la tecnología FDO de acceso a los datos, Map 3D accede de forma nativa a los datos espaciales almacenados en bases de datos relacionales, archivos y servicios web (OGC), lo que facilita la administración de grandes conjuntos de datos geoespaciales y agiliza los flujos de trabajo de principio a fin. AutoCAD Map 3D es la forma más veloz de publicar datos en entornos web (internet e intranet) gracias a su integración perfecta con la tecnología Autodesk MapGuide®.



Fuente de los datos cartográficos: Institut Cartogràfic de Catalunya (ICC)

# Compartir datos es fácil

AutoCAD® Map 3D permite a los ingenieros acceder a datos que antes estaban confinados al departamento de GIS. AutoCAD Map 3D es el producto desktop de la plataforma Autodesk Geospatial que ofrece las mejores herramientas de CAD para editar nativamente datos geospaciales.

## Acceso nativo a formatos de datos CAD, GIS y ráster

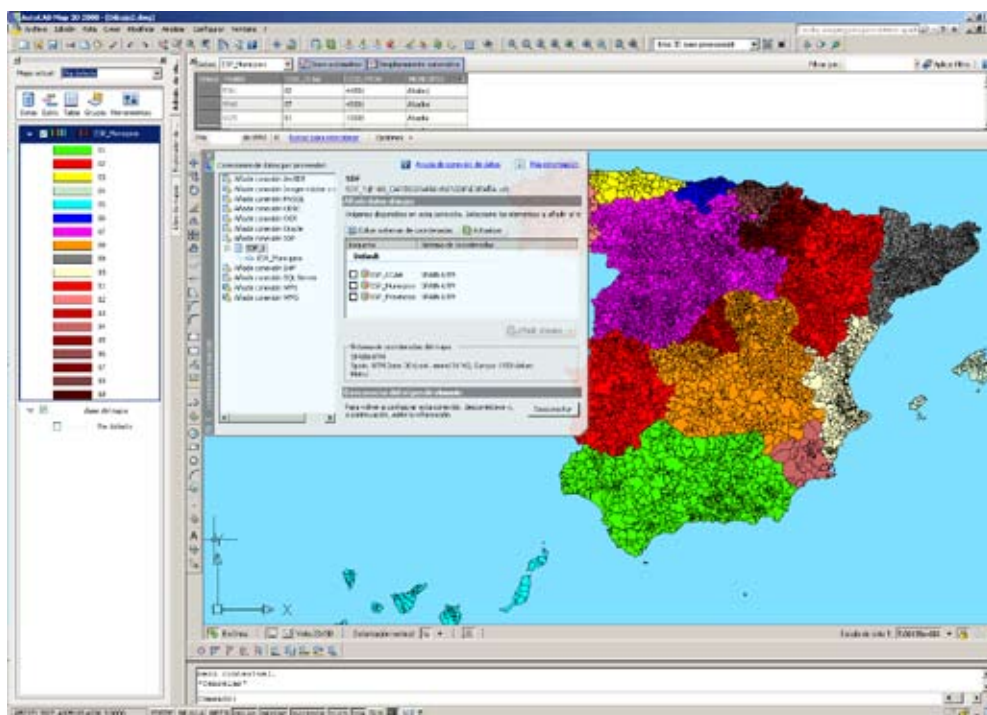
Comparta los datos espaciales en cualquier lugar de su organización gracias al acceso de lectura y escritura directo y simultáneo a múltiples formatos de bases de datos relacionales que utilizan los profesionales de GIS. La tecnología FDO de acceso a los datos permite a los usuarios de AutoCAD Map 3D acceder directamente y de forma nativa a bases de datos espaciales como ESRI® ArcSDE® y Oracle®, o usar Microsoft® SQL Server™ y MySQL® para almacenar datos espaciales. Además, Map 3D permite acceder y editar directamente los datos almacenados en estas bases de datos y en archivos ESRI SHP, acceder a imágenes ráster 2D y 3D y conectarse a servicios web como Web Map Services (WMS) y Web Feature Service (WFS) para aprovechar fuentes de datos a disposición pública. Acceso directo significa no convertir los datos, lo que contribuye a asegurar su exactitud.

## Herramientas de AutoCAD para editar con precisión datos GIS

Las herramientas de AutoCAD presentes en Map 3D permiten a los usuarios editar directamente los datos espaciales a los que acceden con la tecnología FDO de acceso a los datos. Además, Map 3D facilita la integración de los datos adquiridos en los sistemas GIS o cartográficos, con herramientas precisas de edición y de modificación de planos que ayudan a automatizar la corrección de errores espaciales frecuentes, como duplicados, arcos cortos (undershoots), arcos largos (overshoots) y más.

## Herramientas de gestión de datos potentes, flexibles y abiertas

Las herramientas de gestión de datos de AutoCAD Map 3D facilitan la administración eficaz de los datos espaciales en cualquier formato. Estas herramientas intuitivas ayudan a crear usuarios, definir esquemas y transferir datos entre distintos almacenes. Map 3D constituye un nudo central para gestionar grandes volúmenes de datos



espaciales, que permite liberar información espacial anterior y racionalizar los procesos de flujo de trabajo.

## Herramientas GIS para la creación y presentación de mapas

Las herramientas cartográficas de AutoCAD Map 3D permiten a los profesionales crear mapas que antes sólo eran posibles con otro software específico de GIS. Es muy fácil aplicar diferentes versiones de estilos a los datos para resaltar elementos e información específicos. Por ejemplo, puede crear un mapa temático con los diferentes valores del terreno para los datos de parcela. Guarde los estilos y reutilícelos en cualquier proyecto, así ahorrará tiempo. Vaya más allá de los mapas básicos con cartografía y presentaciones avanzadas.

## Publicación en web con tecnología MapGuide

Map 3D es la forma más veloz de publicar datos en entornos web (en Internet e intranet) gracias a su integración perfecta con Autodesk MapGuide Enterprise y MapGuide Open Source. Los usuarios pueden acceder a datos y crear mapas con Map 3D en distintos formatos (DWG, SDE, SHP, Oracle) y publicarlos directamente a Autodesk MapGuide Enterprise o MapGuide Open Source, de manera que de inmediato queda disponible on line en la Web.

Se usa en todo el mundo

Profesionales de todo el mundo usan AutoCAD Map 3D para crear y gestionar datos espaciales. Map 3D proporciona un alto nivel de velocidad y rendimiento que ayuda a las organizaciones a alcanzar una óptima productividad. Map 3D facilita la incorporación de funcionalidad GIS al flujo de trabajo diario de los usuarios que ya conocen AutoCAD. Visite [www.autodesk.es/map3d](http://www.autodesk.es/map3d).

#### Información o adquisición de productos

Para obtener más información sobre AutoCAD Map 3D, visite [www.autodesk.es/map3d](http://www.autodesk.es/map3d).

#### Servicios

Para adquirir servicios de Autodesk, diríjase a Autodesk Consulting o a un socio certificado de Autodesk. Si desea más información sobre servicios para AutoCAD Map 3D, visite [www.autodesk.es/consulting](http://www.autodesk.es/consulting).

#### Formación

Saque más partido a sus productos de Autodesk®. Asista a un centro de formación autorizado de Autodesk (ATC®), donde recibirá clases prácticas impartidas por instructores que le ayudarán a sacar el mayor provecho de sus productos de Autodesk. Aumente su productividad con formación contrastada en más de 1.400 ATC de más de 75 países. Para obtener más información, póngase en contacto con [atc.program@autodesk.com](mailto:atc.program@autodesk.com) o consulte el localizador de ATC online, en [www.autodesk.es/atc](http://www.autodesk.es/atc).

#### Colaboración

Descargue el software GRATUITO\* Autodesk® Design Review y agilice los proyectos acelerando las revisiones de diseño con herramientas intuitivas de revisión digital, medición y anotación para diseños 2D y 3D. La integración con el software basado en AutoCAD® implica una distribución prácticamente instantánea y una integración puntual de las marcas de los revisores. Más información en [www.autodesk.es/designreview](http://www.autodesk.es/designreview).

#### Autodesk Developer Network

Personalice su software de Autodesk con aplicaciones de desarrolladores externos autorizados de Autodesk. Más información en [www.autodesk.com/partnerproducts](http://www.autodesk.com/partnerproducts).

Autodesk, SA  
902 12 10 38  
[infospain@autodesk.com](mailto:infospain@autodesk.com)

El respeto a la propiedad intelectual es esencial para su negocio.



**Autodesk®**

\*Este producto está sujeto a los términos y condiciones del contrato de licencia de usuario final que se adjunta al descargar el software.

Autodesk, AutoCAD, ATC, Autodesk MapGuide, DWG y Topobase son marcas comerciales registradas o marcas comerciales de Autodesk, Inc., en los EE.UU. y en otros países. Todas las otras marcas, nombres de productos o marcas comerciales pertenecen a sus respectivos propietarios. Autodesk se reserva el derecho a alterar en cualquier momento sin previo aviso su oferta y sus especificaciones de productos, y no se hace responsable de los errores tipográficos o gráficos que pueda haber en este documento. © 2007 Autodesk, Inc. Todos los derechos reservados. 00000000000117552